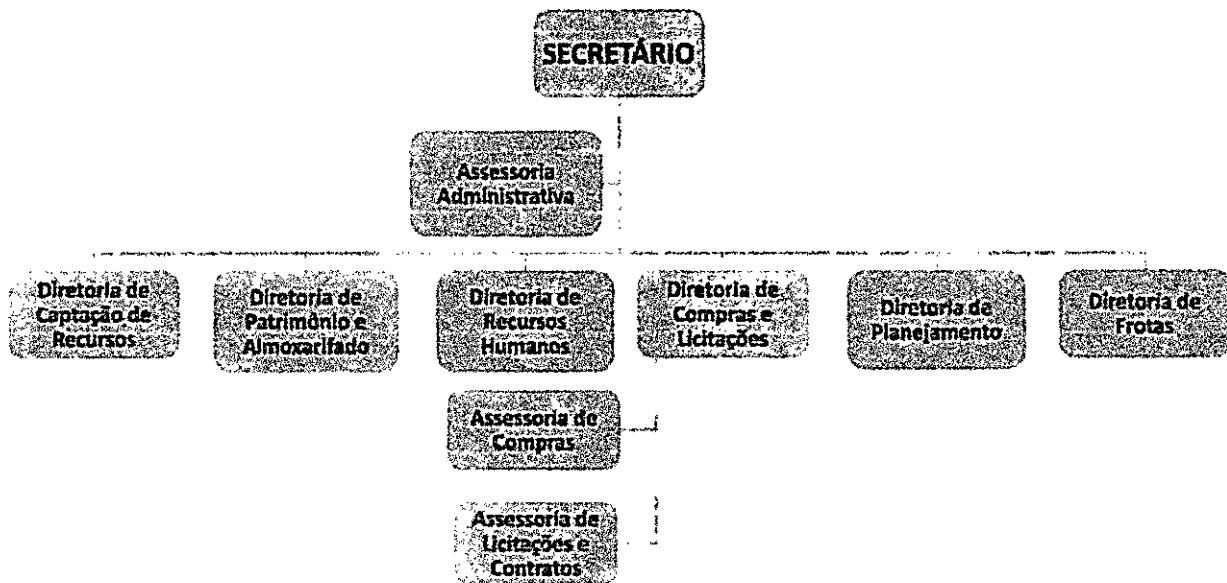


ORGANOGRAMA DA SECRETARIA DE ADMINISTRAÇÃO E PLANEJAMENTO



ATRIBUIÇÕES:

À Secretaria Municipal de Administração e Planejamento, e seu Secretário, competirá:

I - O planejamento, a organização e a supervisão dos serviços técnicos administrativos de sua competência:

[Assinatura]