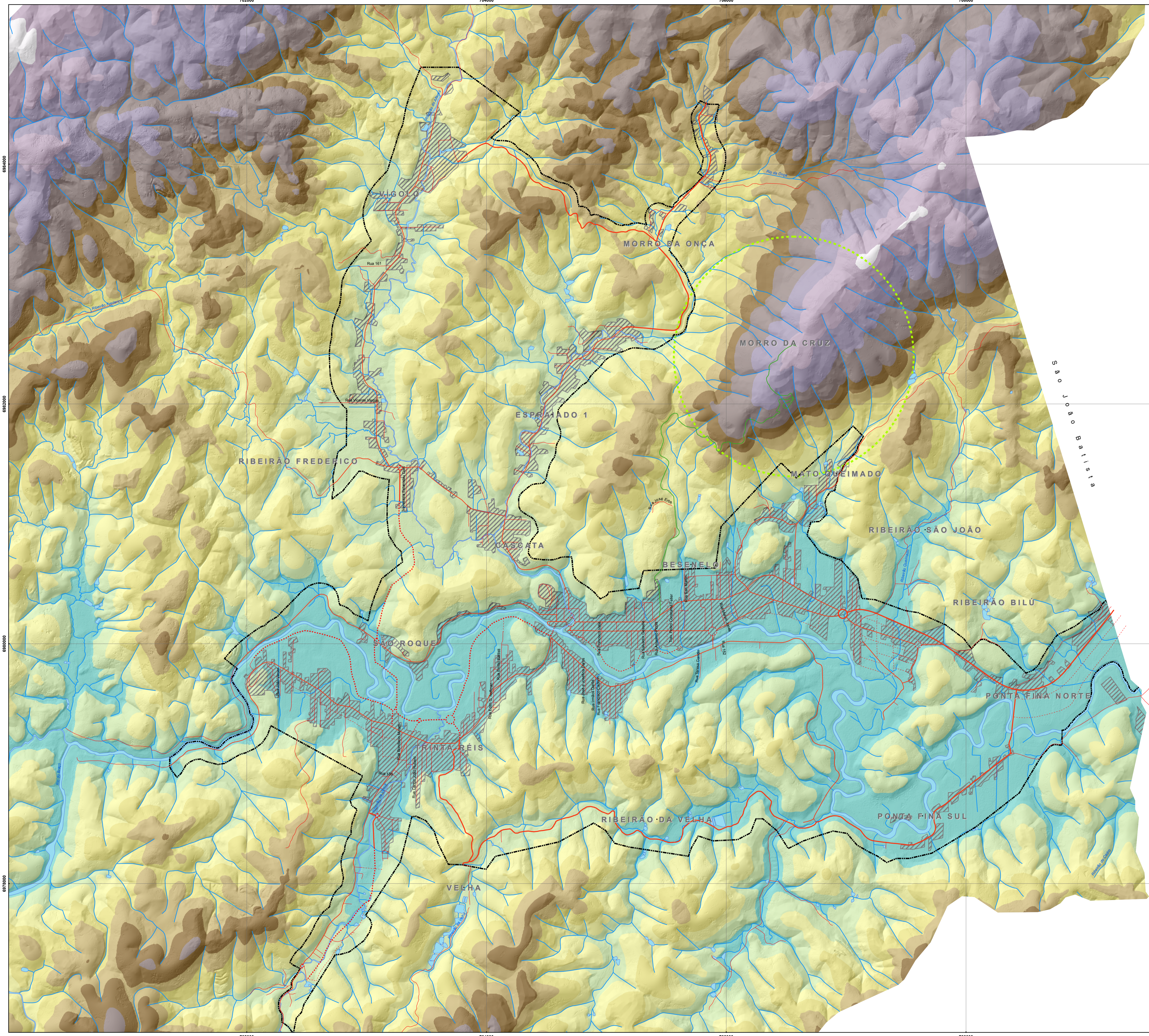


# Mapa Hipsométrico

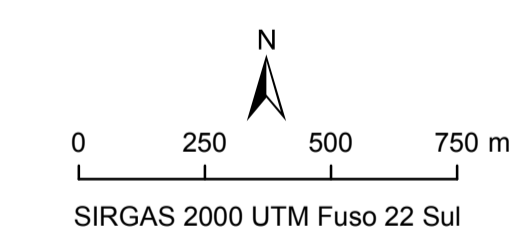
Município de Nova Trento/SC

Perímetro Urbano - Distrito Sede



## Altitude (metros)

- 13,2 - 50
- 50,1 - 100
- 100,1 - 150
- 150,1 - 200
- 200,1 - 250
- 250,1 - 300
- 300,1 - 400
- 400,1 - 500
- 500,1 - 600
- 600,1 - 800



## Convenções cartográficas

- Rodovia Estadual
- Via Arterial
- Via Arterial (projetada)
- Via Coletora
- Via Coletora (projetada)
- Via Local
- Via Local (projetada)
- Estradas Municipais
- Via Panorâmica
- Perímetro urbano
- Lago, açude
- Curso de água
- Decreto nº 07/1991
- Mancha urbana

Fonte: Sistema viário, Lei Complementar 266/2009;  
Perímetro urbano, Lei Complementar 266/2009;  
Modelo Digital do Terreno, SDS/2013;  
Hidrografia, SDS/2013.

Elaborado em fevereiro de 2016.