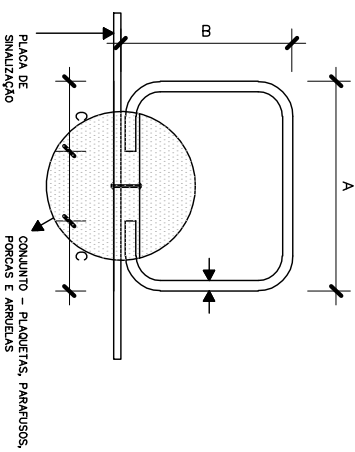


SUPORTE N.º 1 = (S-1)
 Aleta de aço galvanizado soldada.
 OBS: Dimensões em Cm.

SUPORTE N.º 1 = (S-1)



ESPECIFICAÇÕES - MATERIAL: Aço Carbono 1010/1020
 - TRATAMENTO: Zinco-seco por processo com espessura mínima do camada de zinco de 50µ.

- A - 50mm
- B - 40mm
- C - 17mm
- e - 3mm
- L - Var.

SINALIZAÇÃO

NOVA TRENTO - S C

OBRA	CONTEÚDO			
PROJETO DE SINALIZAÇÃO	DETALHE SINALIZAÇÃO VERTICAL			
PROJETO	EXECUÇÃO			
DESENHO	ESCALA	DATA	FÉCHA	TRABALHO
Gratopola	S/ESCALA	MAR.2009		CNICA