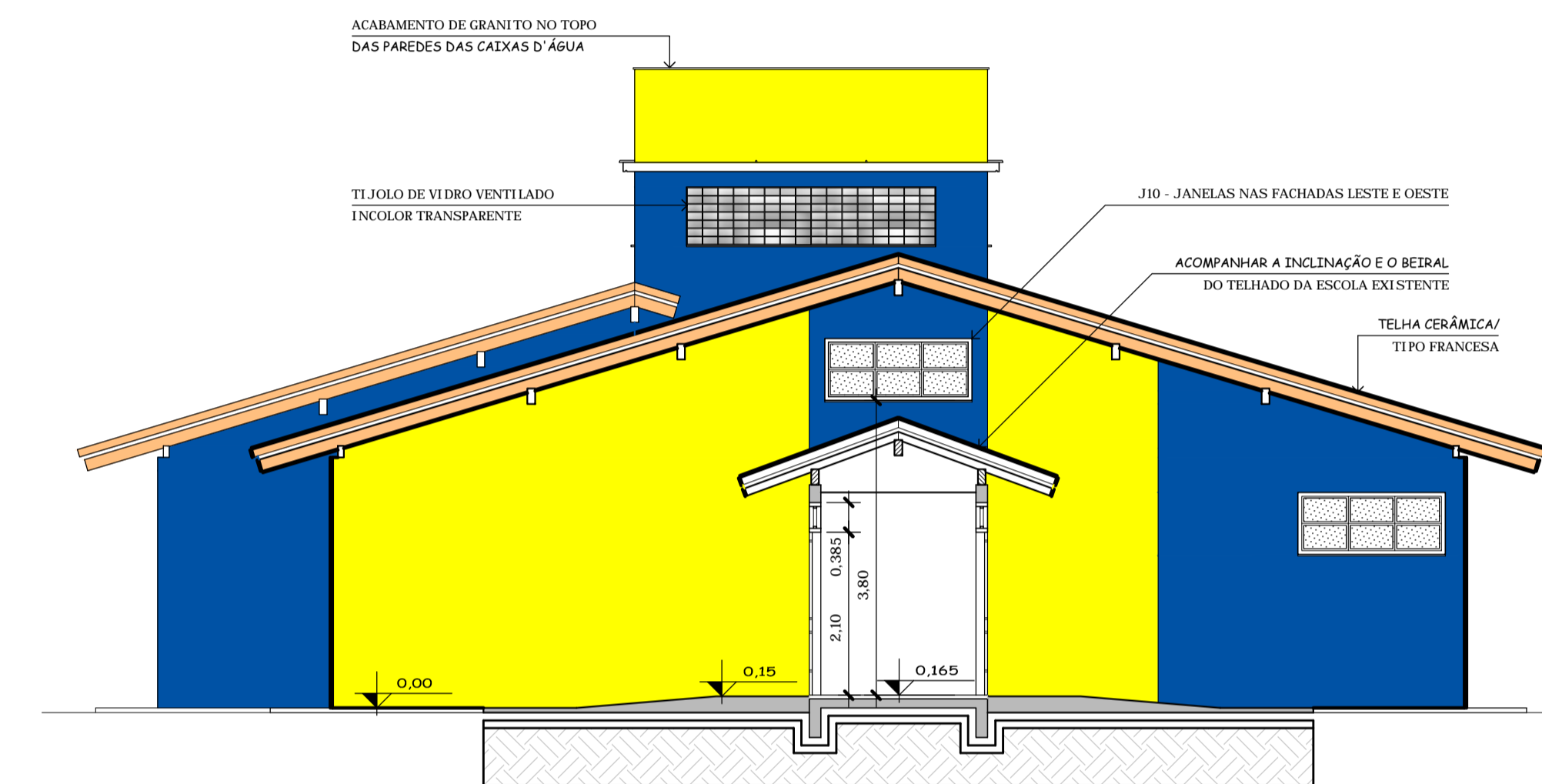
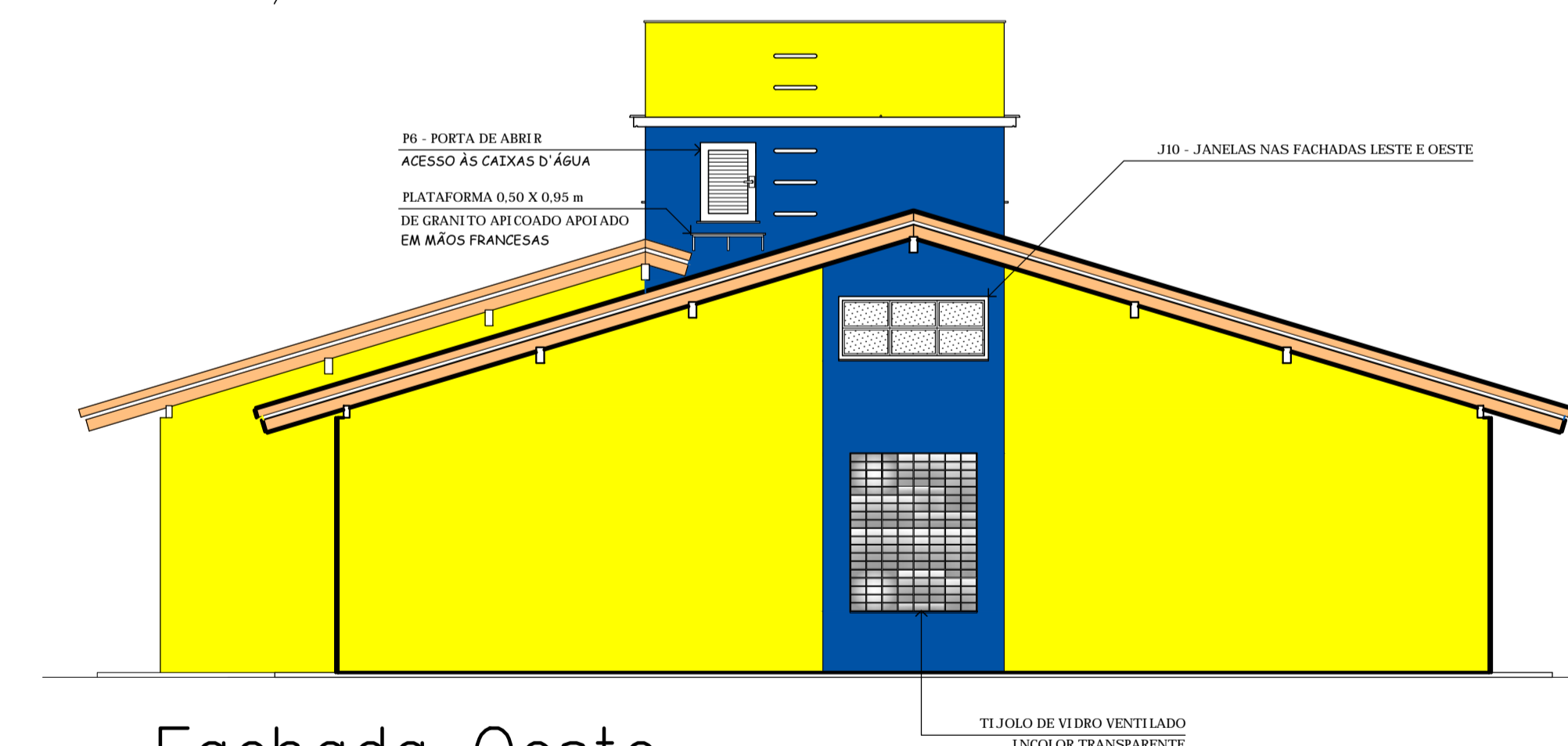


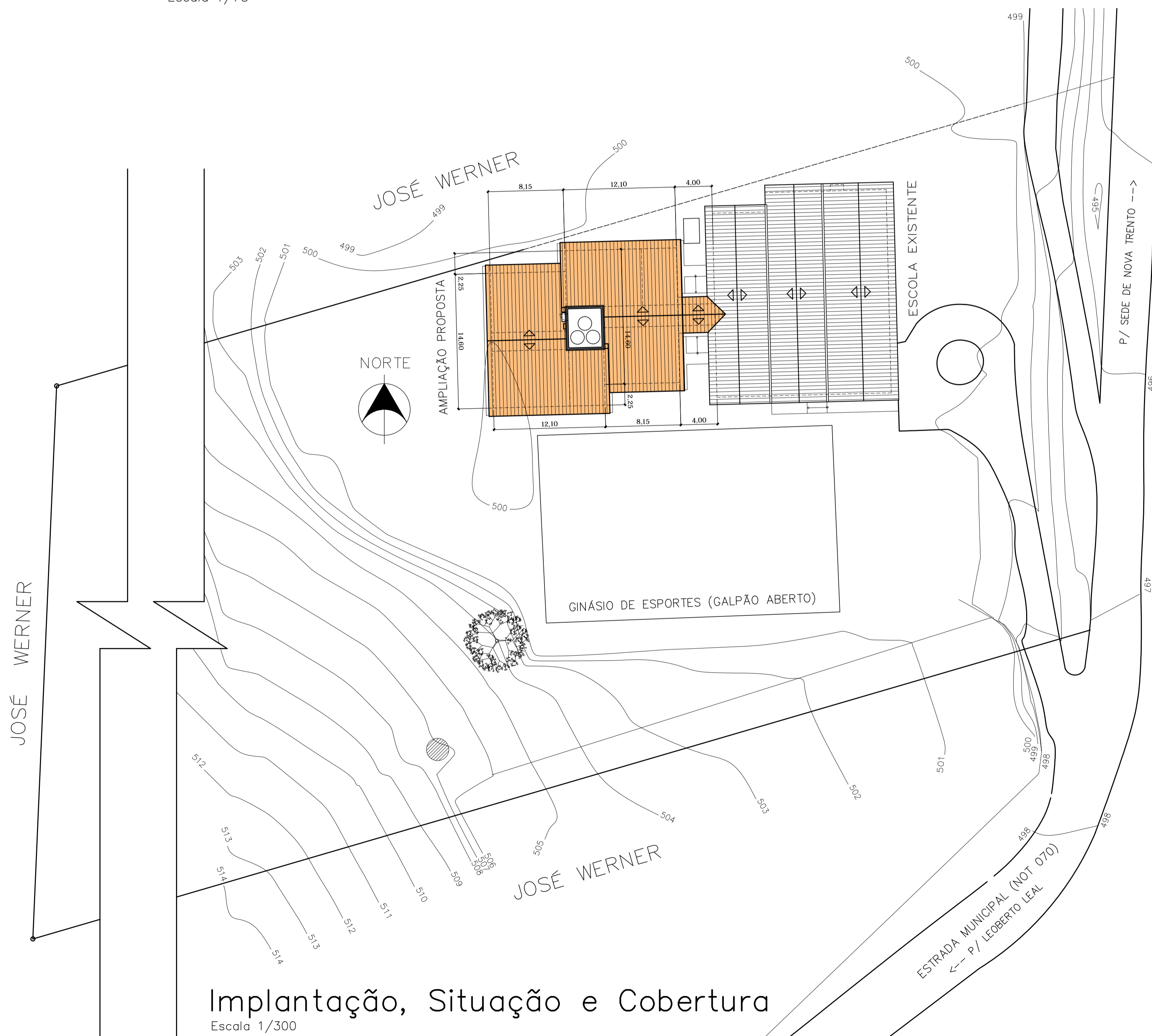
Fachada Sul
Escala 1/75



Corte C-C
Escala 1/75



Fachada Oeste
Escala 1/75



Implantação, Situação e Cobertura
Escala 1/300

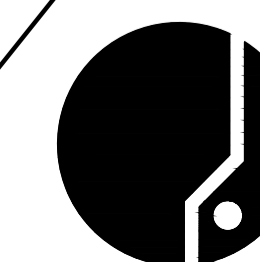
ARQUITETURA

MUNICÍPIO NOVA TRENTO - SC

OBRA: AMPLIAÇÃO DA ESCOLA DE ENSINO FUNDAMENTAL DO AGUTI
CONTEÚDO: FACHADA SUL: IMPLANTAÇÃO, SITUAÇÃO e COBERTURA; CORTE C-C; FACHADA OESTE

PROJETO: Arq. Márcia Cardoso Lorenzi
CREA-SC 15.998-9

DESENHO	ESCALA	DATA	ÁREA	PRANCHA
Granfpolis	Indicada	JUL/2009	718,41 m ²	2/2



ASSOCIAÇÃO DOS MUNICÍPIOS
DA REGIÃO DA GRANDE FLORIANÓPOLIS
"GRANFPOLIS"
ASSESSORIA DE ENGENHARIA E ARQUITETURA